

Adozione C.C. n°27 del 24.04.2009

Approvazione C.C. n° del

Provincia
di
Parma



Comune
di
Noceto

RUE

2008

*REGOLAMENTO URBANISTICO
ED EDILIZIO*

Variante I - 2011

II SINDACO

Giuseppe Pellegrini

II VICE-SINDACO

Lorenzo Ghirarduzzi

UFFICIO URBANISTICA

Michele Siliprandi
Raffaele Pindari
Massimiliano Zucchi
Moreno Trentini
Angelo Zoppi

PROGETTISTI INCARICATI

Redazione strumenti urbanistici
COLLETTIVO DI URBANISTICA

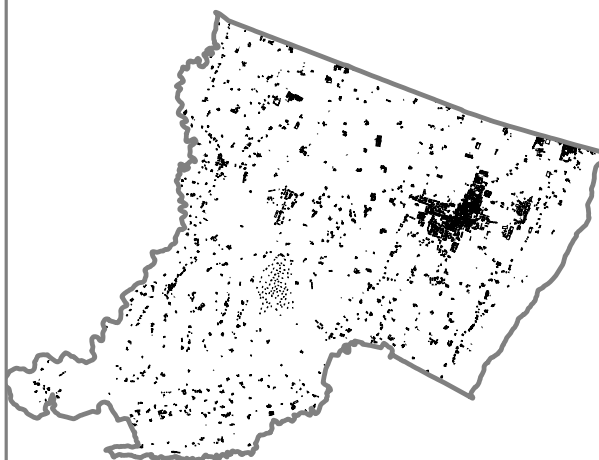
Gianfranco Pagliettini
Luca Pagliettini
Elena Maestri
Daniela Olzi
Matteo Camattini
Mina Rossi

Analisi del sistema ambientale

VAS-ValSAT

AMBITER s.r.l.
Giorgio Neri
Davide Gerevini
Claudia Giardinà
Chiara Buratti
Luca Pellegrini
Marco Rogna

Documento di Variante



Codice tavola

VAR R

Scala

Data

Maggio 2011

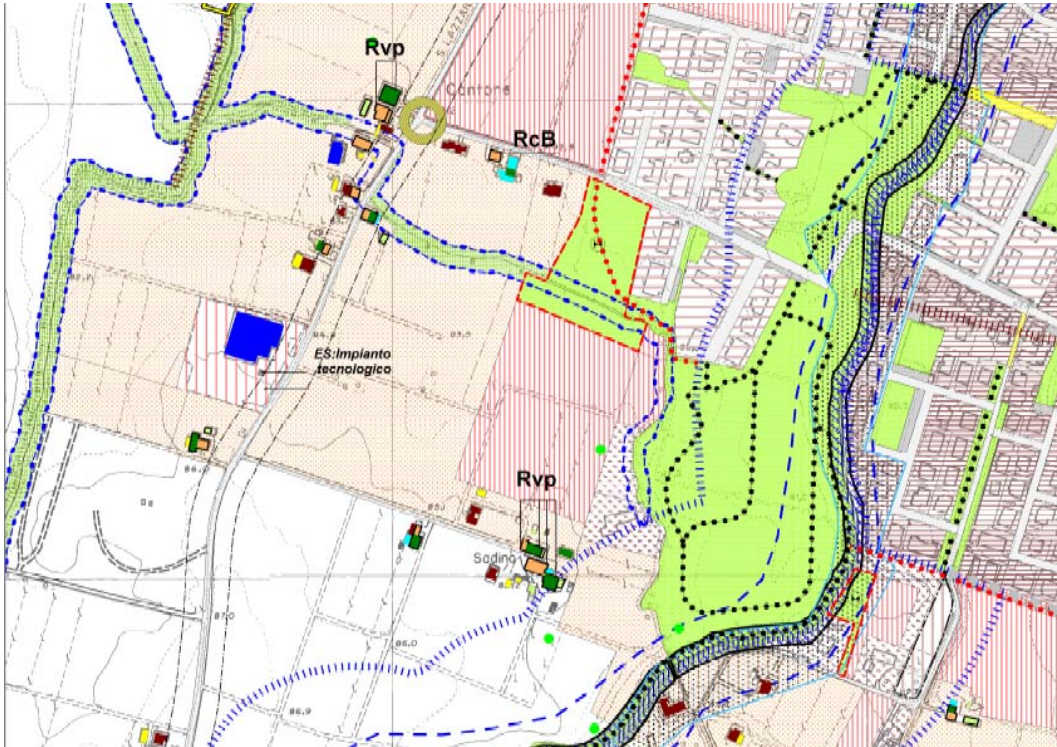
I CONTENUTI DELLA PROPOSTA DI VARIANTE

La presente proposta di variante al RUE, che riguarda esclusivamente gli elaborati cartografici, è rivolta al recepimento delle modifiche conseguenti alla Variante 2011 al PSC, e nello specifico:

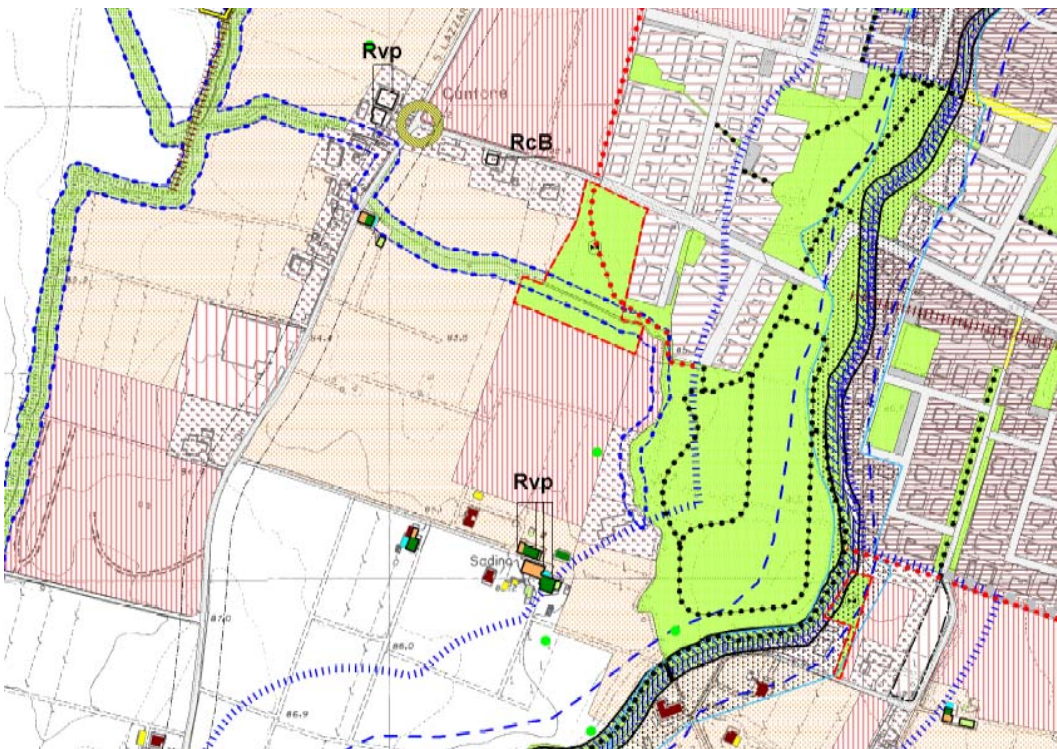
1. il riconoscimento delle aree lungo strada tra il nuovo ambito NOC_R4 e il Territorio Urbano e Urbanizzabile del capoluogo, da Territorio Rurale a Territorio Urbanizzato, a fronte della funzione e della tipologia prevalente dei fabbricati esistenti, comporta la loro classificazione come Ambiti Urbani Consolidati a verde privato negli elaborati di RUE. Conseguentemente, vengono stralciati dagli elaborati cartografici i riferimenti ai tipi edilizi del territorio rurale, delle aree che vengono classificate a verde privato.
2. La classificazione dei nuovi ambiti NOC_R4 e REC_T1, comporta il conseguente stralcio degli “Ambiti ad alta vocazione agricola produttiva” e “Ambiti agricoli periurbani”.

Le modifiche sopra riportate non comportano variazioni né al dimensionamento assegnato al RUE, né all’apparato normativo.

LE MODIFICHE CARTOGRAFICHE
AMBITO NOC_R4

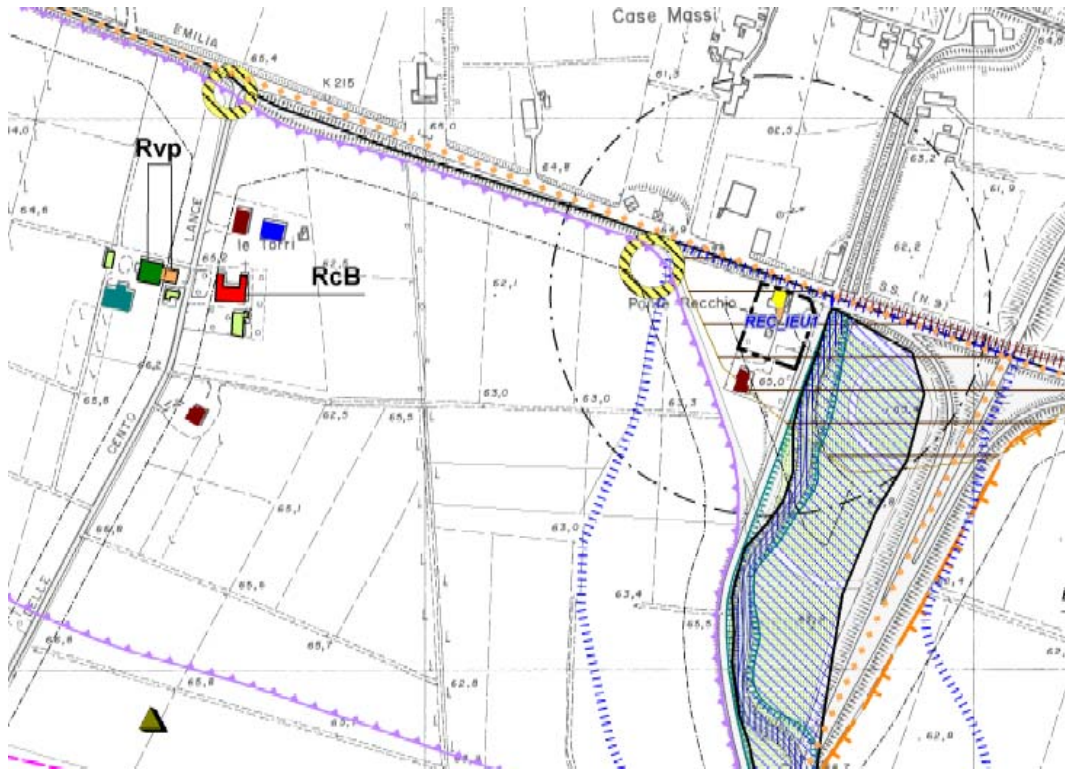


Tav_RUES_Approvato

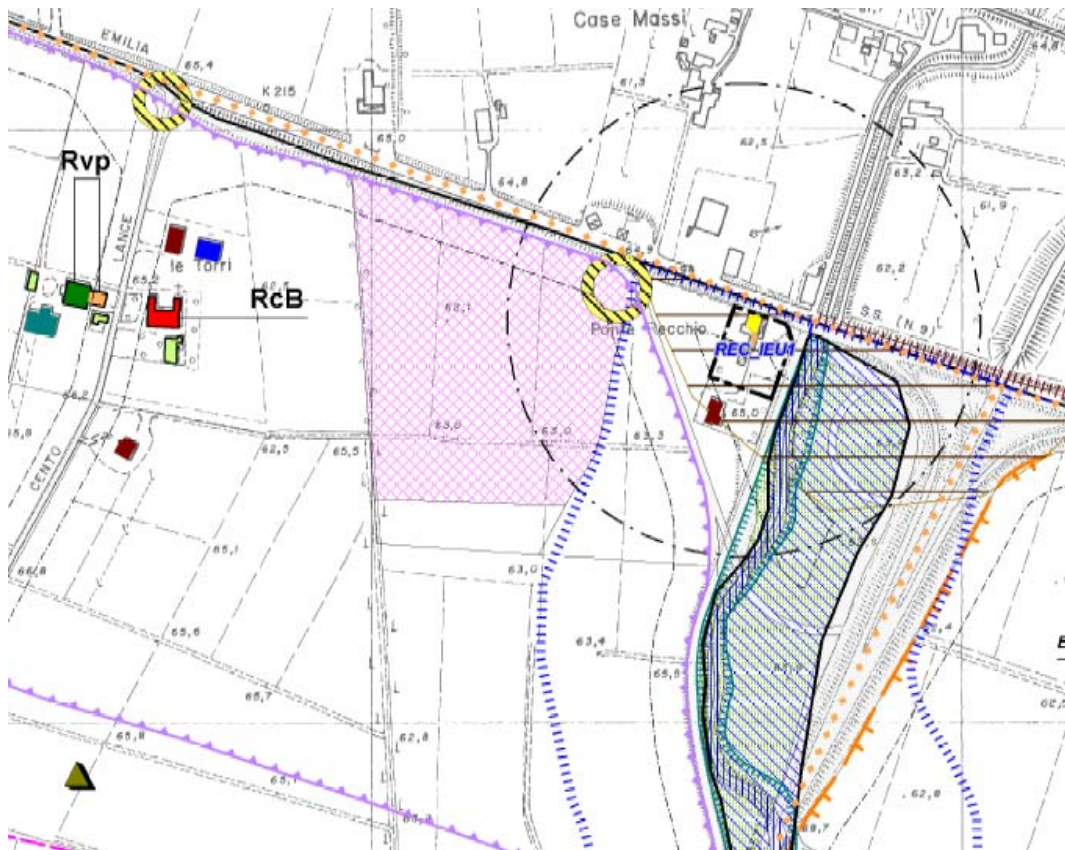


Tav_RUES_Variante

AMBITO REC_TI



Tav_RUE5_Approvato



Tav_RUES_Variante